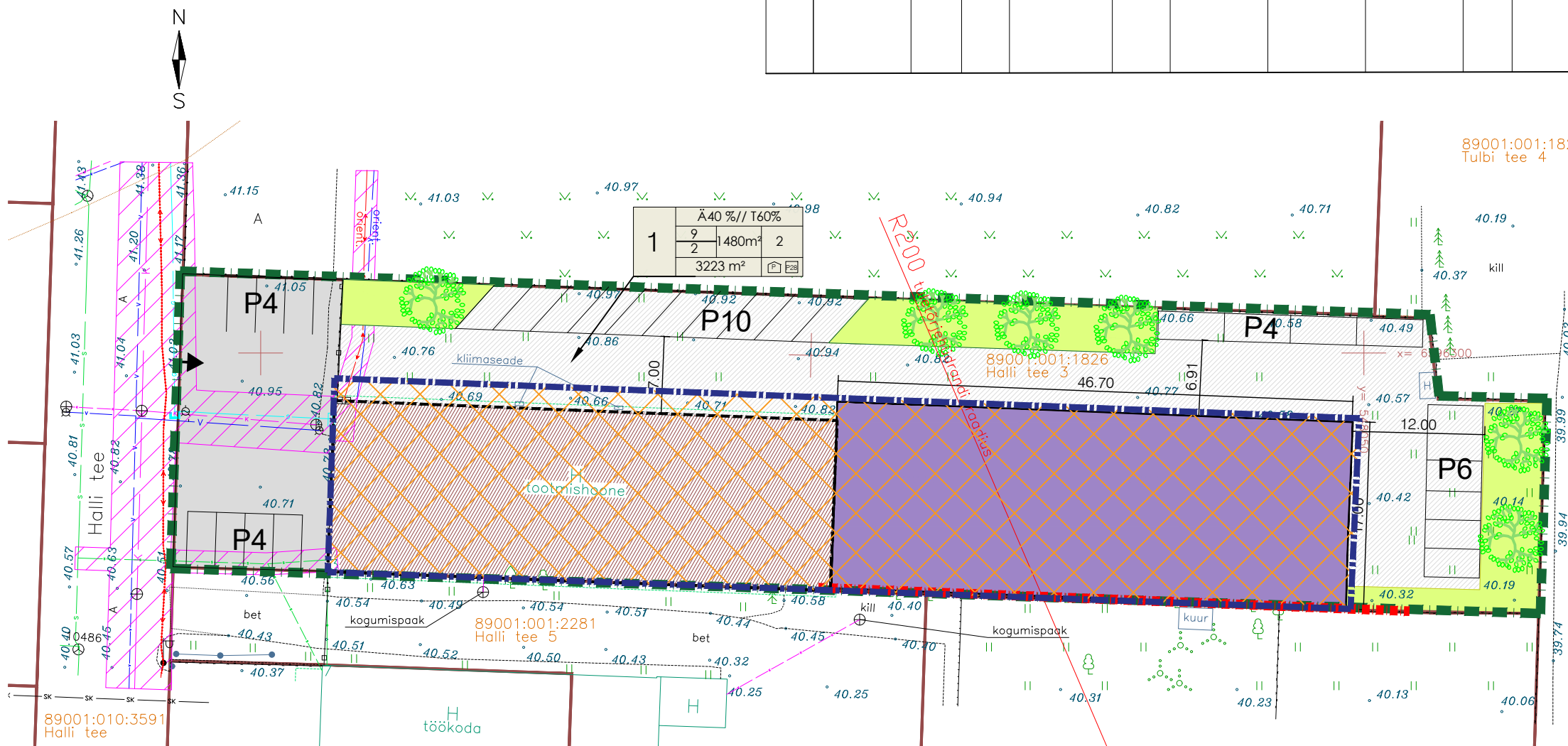


EHITUSÕIGUSE TABEL

Pos nr	krundi aadress või aadressi ettepanek	krundi rajatav suurus m ²	suurim ehitisealune pind m ²	max korruselisus (vajadusel min.) hoone kõrgus (m)	suurim hoonete arv krundil	maa sihtotstarve ja osakaalu % (detailplaneeringu liikide kaupa)	maa sihtotstarve ja osakaalu % (katastrüksuse liikide kaupa)	suletud brutopind katastrüksuse liikide kaupa	min. tulepüüvisus-klass	parkimiskohtade arv: normatiivne ja kavandatud	arhitektuurinõuded	kitsendused
1	Halli tee 3	3223	1480	põhihoone 1k/2k- 9 m;	1+1	Ä 40%/ Th 60%	Ä 40%/ T 60%	Ä 640 m ² T 960 m ²	TP1	27/28	Katusekalle: 0° – 20° Välisviimistlus: betoon, klaas, plekk, tellis, vähesel määral puitu Piire: võrkpiire max h= 1,8 m	elektrimaakaabli 2 m laiuselt võrguvaldaja kasuks; sidekaabli 2 m laiuselt võrguvaldaja kasuks; vee-, kanalisatsiooni- ja sademeveekanalisatsiooni torustiku kaitsevöönd 2 m ulatuses mõlemale poole torustikku võrguvaldaja kasuks;



TINGMÄRGID

- DETAILPLANEERINGU ALA PIIR
- KATASTRÜKSUSE PIIR
- HOONE PLANEERITUD ASUKOHT
- OLEMASOLEV HOONESTUS EHTISREGISTRI JÄRGI
- PLANEERITUDHOONESTUSALA
- PLANEERITUD TULEMÜÜRI VAJADUS
- PLANEERITUD KINNISTUSISENE TEEALA
- OLEMASOLEV ASFALKATTEGA TEEALA
- OLEMASOLEVAD PIIRDEAIAD
- OLEMASOLEV SISSEPÄÄS KINNISTULE
- PLANEERITUD HALJASALA
- PLANEERITUD KÕRGHALJASTUS

OLEMASOLEVAD TEHNORAJATISED

- V VEETORUSTIK
- K REOVEE KANALISATSIOONITORUSTIK
- ELEKTRI MAAKAABELLIIN
- S SIDEKAABELLIIN
- G GAASITORUSTIK
- TULETÕRJEHÜDRANDI TÕÖRAADIUS

MÄRKUSED

- Topo-geodeetilise alusplani koostas Geodeesia partner OÜ, 11.12.2024, töö nr 2009-24.
- Detailplaneeringu tehnovõrkude lahendus on esmane ja täpsustatakse tehnovõrgu valdaja poolt väljastatud tehniliste tingimuste alusel koostatud ehitusprojektiga.

KRUNDI EHITUSÕIGUS

1	SIHTOTSTARVE % DET.PLAN. LIIKIDES	EHITISEALUNE PIND - MAAPEALNE/ MAA-ALUNE
	KÕRGUS MEETRITES SUURIK KÕRGUSE-TOOS	PLANEERITAV PARKIMISKOHTADE ARV HOONES
	EHITISE-ALINE PIND	PLANEERITAV PARKIMISKOHTADE ARV ÜUES
	HOONETE ARV KRUNDIL	
	KRUNDI SUURUS	



Planeeringu koostamise korraldaja: Viimsi Vallavalitsus
Planeerija: Optimal Projekt OÜ
Arhitekt: I. Punger
Projektijuht: M. Kähri

VIIMSI VALD, VIIMSI ALEVIK
HALLI TEE 3 KATASTRÜKSUSE
DETAILPLANEERING

PÕHIJONIS

Töö nr 615
DP
M 1:500
10.03.2026
AS-04